



DOSCRAMER

DOS**CRAMER**

SAAV

*‘DOSCRAMER es un edificio residencial
proyectado en un doble frente ubicado
sobre la Avenida Cramer 3641 en el
Barrio de Saavedra’.*

DOSCRAMER



DOSCRAMER

Cramer 3641
Saavedra_CABA



‘La premisa fundacional del proyecto es la presencia de la vegetación en todos los sectores del edificio, espacios comunes y unidades privadas, reforzando el concepto de vivir en contacto con la naturaleza’.

EL PROYECTO

+

Ubicación
Terminaciones

01

02

LAS UNIDADES

EL PROYECTO

‘Una de sus cualidades que lo distinguen son sus amplios ambientes interiores y exteriores como balcones y terrazas, siempre acompañados con la presencia de la vegetación’.

El proyecto consta de una planta baja, 4 pisos de departamentos y azoteas.

En planta baja se ubica el acceso peatonal al edificio, el acceso vehicular para 13 cocheros, bicicleros, un salón de usos múltiples con patio y un Local comercial privado hacia la calle Cramer.

En subsuelo se ubican bauleras para cada unidad.

Sobre planta baja, hay 4 pisos de departamentos. Cada 'planta tipo' cuenta con unidades de 2 y 3 ambientes.

La azotea esta dividida en dos sectores, por un lado se ubican 2 terrazas privadas de departamentos, y por el lado común al edificio hay un sector de parrillas y un solarium con piscina marcados por la continuidad de terrazas jardín.

01





BARRIO SAAVEDRA

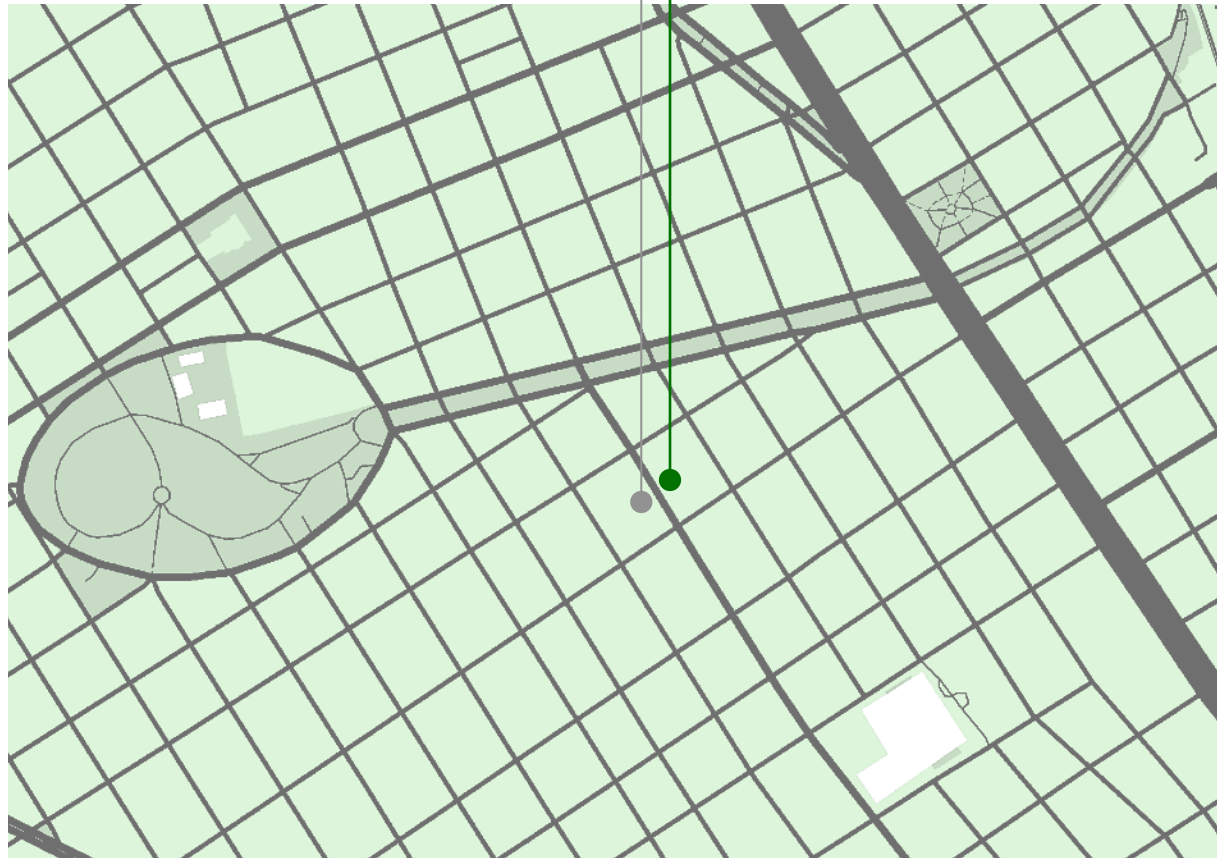
DOSCRAMER, ubicado en el límite de los barrios de Nuñez y Saavedra, se emplaza sobre la Avenida Cramer, siendo nuestro segundo edificio en la zona, creando así una comunicación directa entre el edificio CRAMERUNO y DOSCRAMER, un proyecto mayor sobre un lote de doble frente.

A partir del constante cambio del Barrio de Saavedra, proyectamos un local a la calle para reforzar este gran crecimiento de paseos recreativos y gastronómicos, que se expande en sus diferentes espacios verdes pero siempre conservando su característica barrial.

CRAMERUNO

DOSCRAMER

Cramer 3641





EXPANSION EXTERIOR

Todas la unidades de vivienda poseen grandes balcones con canteros verdes en sus principales ambientes, como living y dormitorio, continuando el interior al exterior por sus grandes aberturas, creando así una integración entre los espacios.



ESPACIO EXTERIOR
PRIVADO



PISCINA & SOLARIUM

*Sector común exclusivo de piscina y solarium al aire libre.
La naturaleza, como parte del proyecto, se vuelve protagonista del espacio.*





SECTOR PARRILLA

El sector común de parrilla, ubicado en la terraza, es un espacio amplio y destinado al encuentro social, lo que aporta un lugar de refugio y de descanso.





TERRAZAS PRIVADAS
SECTOR DE PARRILLA



SALÓN DE USOS MÚLTIPLES

Este salón, ubicado en la planta baja, presenta una calidez espacial debido a sus materiales, haciendo que el espacio sea destinado a diferentes usos. Cuenta con un área de servicios propia, una expansión semicubierta y un gran pulmón de vegetación, presente en cada espacio común.





COCINA

El sector destinado a cocina, pensado para funcionar semi integrado de la zona de comedor, es un espacio amplio y con equipamiento completo. Posee un lugar de lavadero oculto con gran apertura de ventilación e iluminación.



SUITE

El sector de dormitorio, separado de la zona social de cada unidad, logra un lugar propio dado por sus materiales cálidos y su funcionalidad. Equipados con placard de guardado, baño y una expansión exterior privada.



AREA DE DESCANSO





TERMINACIONES

*En planta baja, Hall de acceso al edificio vidriado.
Fachadas, cielorrasos y canteros de hormigón visto.
Barandas metálicas.
Porton automatizado para el acceso de cocheras.
Ascensores de última generación.*

*Cerradura biométrica en accesos.
Pisos interiores, balcones y terrazas con porcelanato.
Carpinterías de aluminio DVH que maximiza el confort interior y el ahorro de energía en climatización, tanto en refrigeración como en calefacción.
Horno y anafe vitrocerámico eléctrico.
Placards con frentes e Interiores completos.
En cocinas, muebles bajo mesadas y alacenas completas.
En baños, artefactos sanitarios Ferrum, griferías Fv con accesorios completos, toallero eléctrico.*

*Sistema central de agua caliente con termotanques a gas.
Climatización con equipos de aire frío/calor bajo silueta por conductos.*

*Sistema de recolección de agua de lluvia para limpieza y riego automático en todos los espacios verdes, que garantizan un correcto mantenimiento, minimizando el uso de agua potable.
Sistema de Paisajismo en todos los espacios verdes, funcionando además como aislamiento térmico y acústico.*

LAS UNIDADES

02



A

3 AMBIENTES

Frente

*Primero, segundo y
tercer Piso*

77 m²

SUPERFICIE CUBIERTA

16 m²

SUPERFICIE SEMICUBIERTA

93 m²

SUPERFICIE TOTAL

Gran Living comedor con salida a amplio
balcón terraza.

Cocina semi integrada con barra y
lavadero completo.

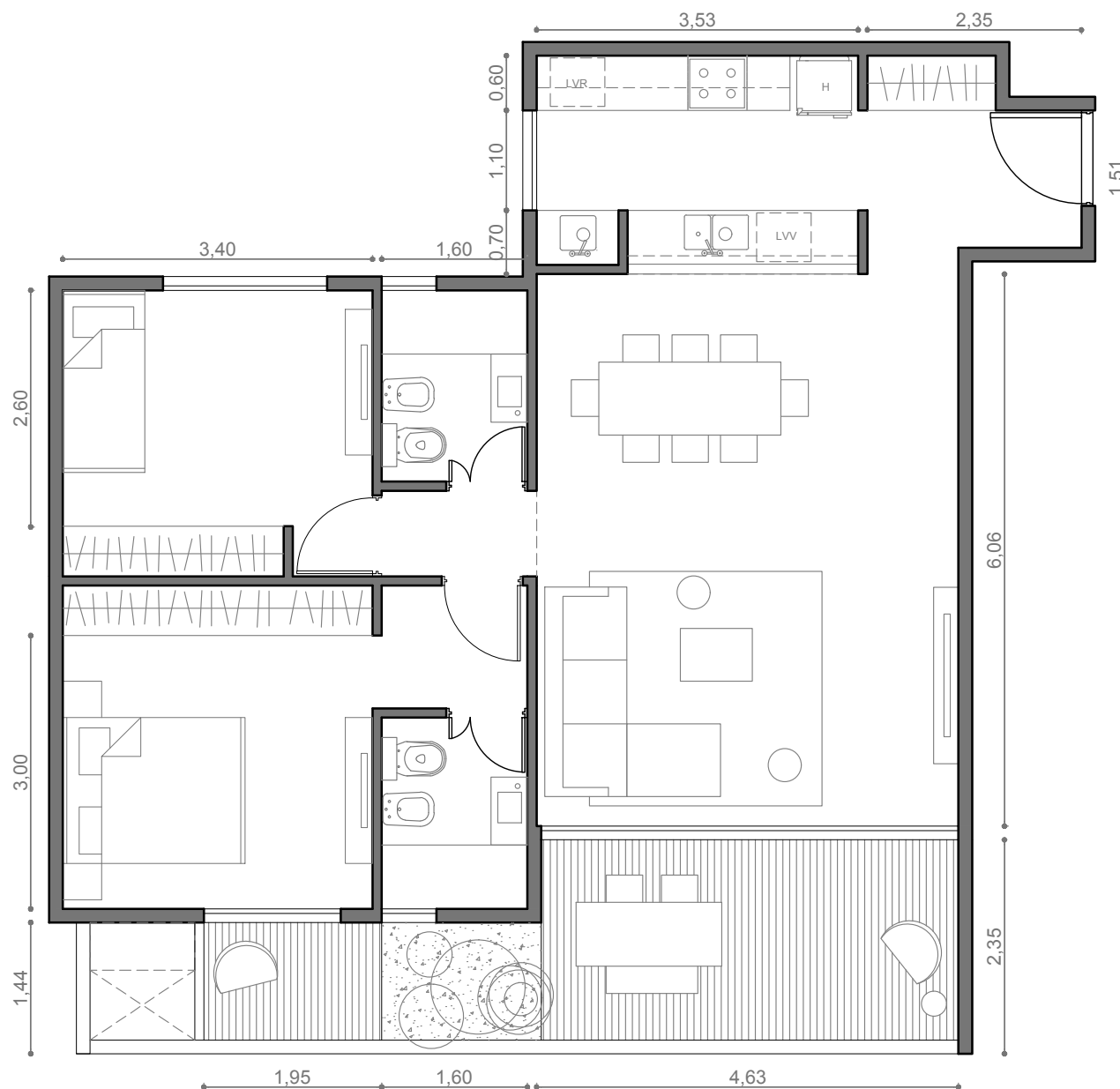
Dormitorio en suite con gran placard de
guardado y balcón privado.

Segundo dormitorio con placard.

Baño completo.

Placard en hall de acceso.

Todos los ambientes con ventilación natural.



B

2 AMBIENTES

Frente

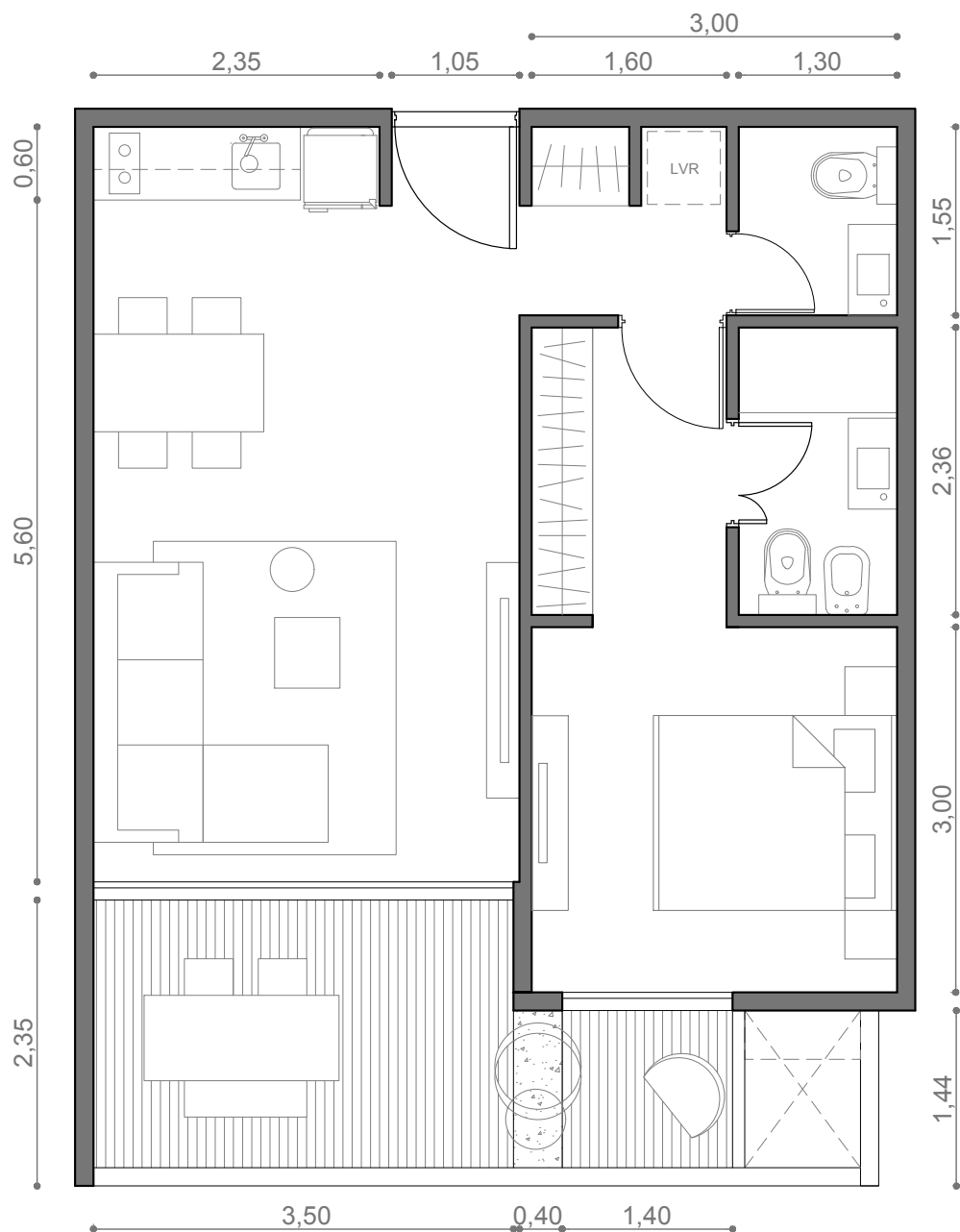
*Primero, segundo, tercer
y cuarto Piso*

44 m²
SUPERFICIE CUBIERTA

10 m²
SUPERFICIE SEMICUBIERTA

54 m²
SUPERFICIE TOTAL

Gran Living comedor con cocina integrada y
salida a amplio balcón terraza.
Dormitorio en suite con placard de guardado.
Toilette.
Placard en hall de acceso y espacio lavadero.



C

3 AMBIENTES

ContraFrente

*Primero, segundo y
tercer Piso*

77 m²

SUPERFICIE CUBIERTA

16 m²

SUPERFICIE SEMICUBIERTA

93 m²

SUPERFICIE TOTAL

Gran Living comedor con salida a amplio
balcón terraza.

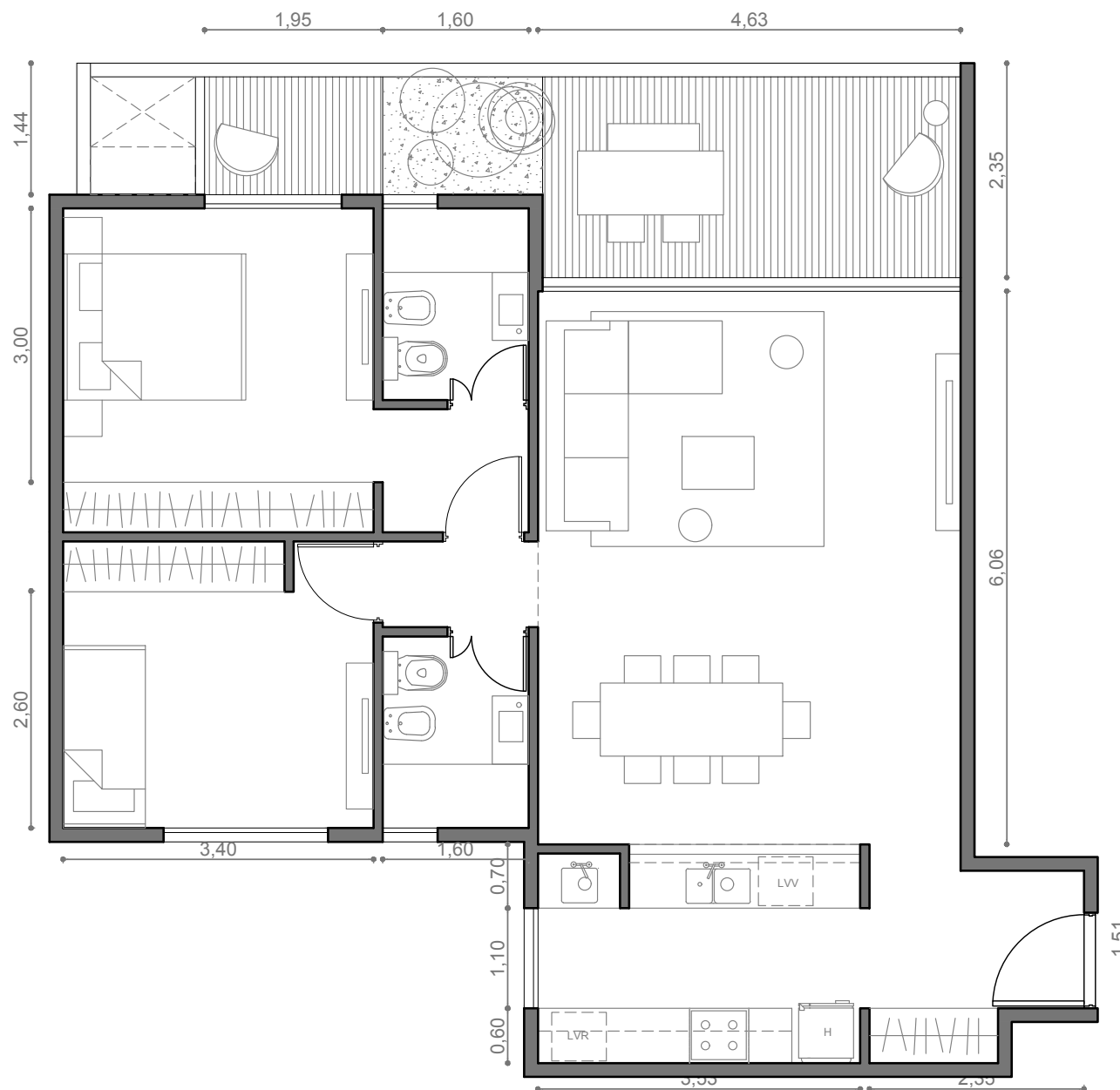
Cocina semi integrada con barra y
lavadero completo.

Dormitorio en suite con gran placard de
guardado y balcón privado.

Segundo dormitorio con placard.
Baño completo.

Placard en hall de acceso.

Todos los ambientes con ventilación natural.



D

2 AMBIENTES

ContraFrente

*Primero, segundo, tercer
y cuarto Piso*

44 m²

SUPERFICIE CUBIERTA

10 m²

SUPERFICIE SEMICUBIERTA

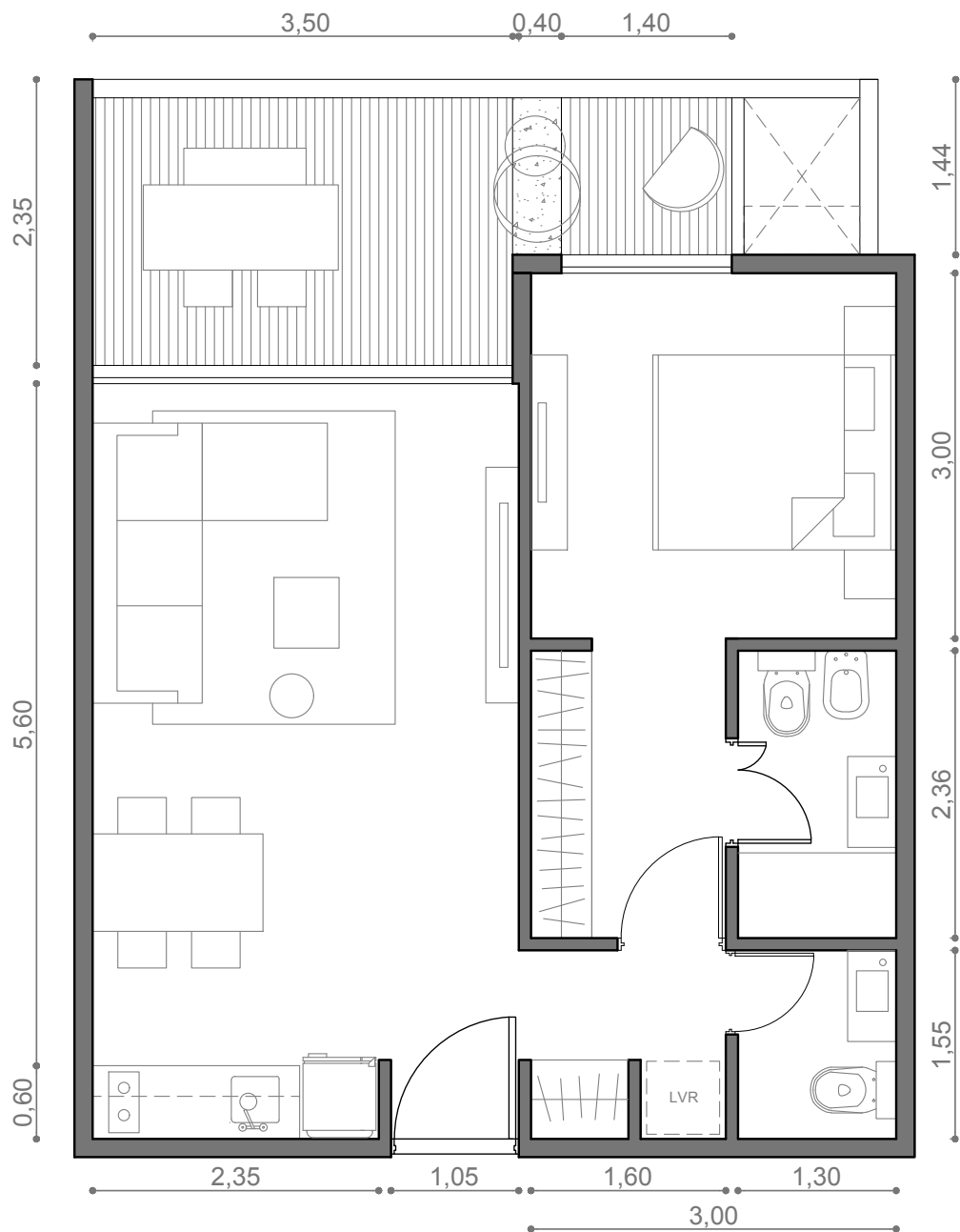
54 m²

SUPERFICIE TOTAL

Gran Living comedor con cocina integrada y
salida a amplio balcón terraza.

Dormitorio en suite con placard de guardado.
Toilette.

Placard en hall de acceso y espacio lavadero.



A+

3 AMBIENTES

Frente

Cuarto piso y terraza

77 m²

SUPERFICIE CUBIERTA

16 m²

SUPERFICIE SEMICUBIERTA

70 m²

SUPERFICIE DESCUBIERTA

163 m²

SUPERFICIE TOTAL

Gran Living comedor con salida a amplio
balcón terraza.

Cocina semi integrada con barra y
lavadero completo.

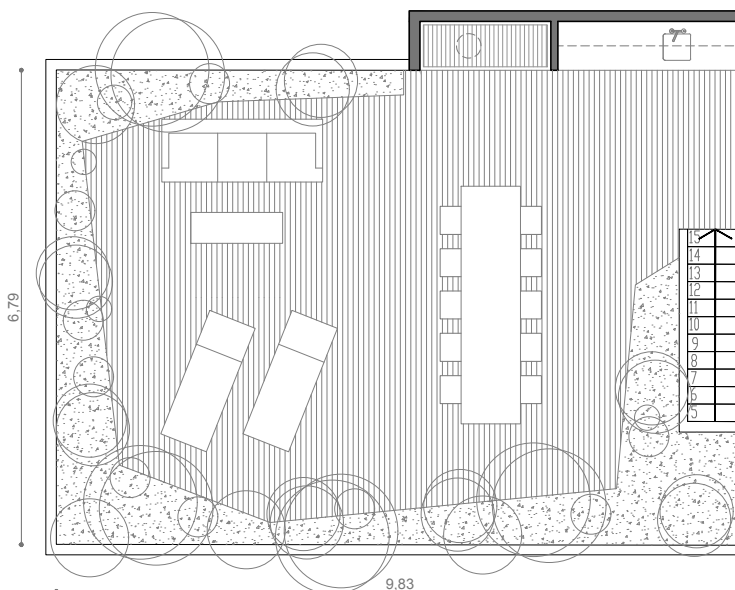
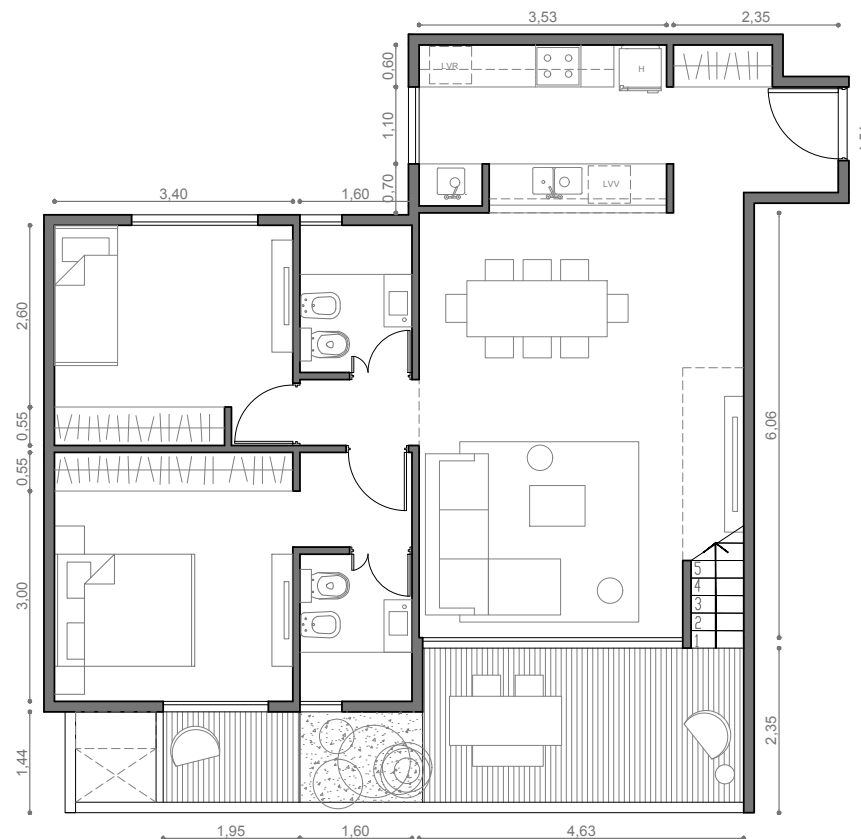
Dormitorio en suite con gran placard de
guardado y balcón privado.

Segundo dormitorio con placard.
Baño completo.

Placard en hall de acceso.

Todos los ambientes con ventilación natural.

Gran terraza privada con sector de parrilla.



C+

3 AMBIENTES

ContraFrente

Cuarto piso y terraza

77 m²

SUPERFICIE CUBIERTA

16 m²

SUPERFICIE SEMICUBIERTA

70 m²

SUPERFICIE DESCUBIERTA

163 m²

SUPERFICIE TOTAL

Gran Living comedor con salida a amplio
balcón terraza.

Cocina semi integrada con barra y
lavadero completo.

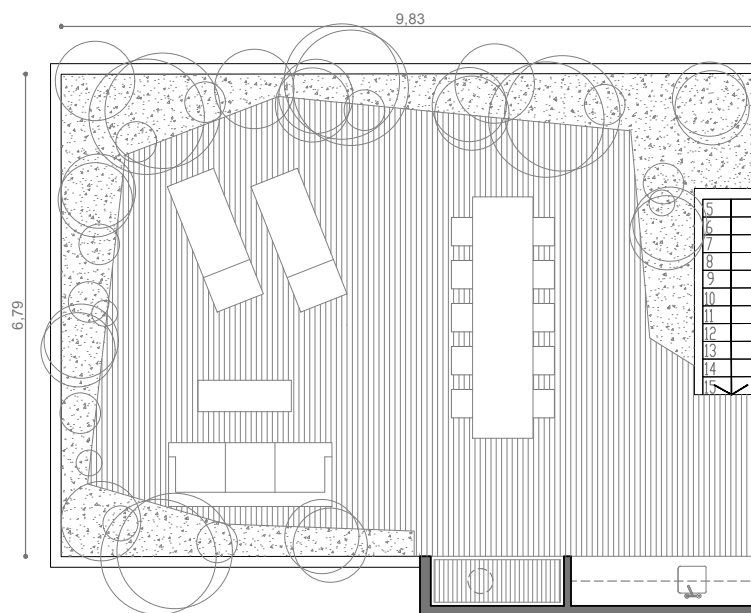
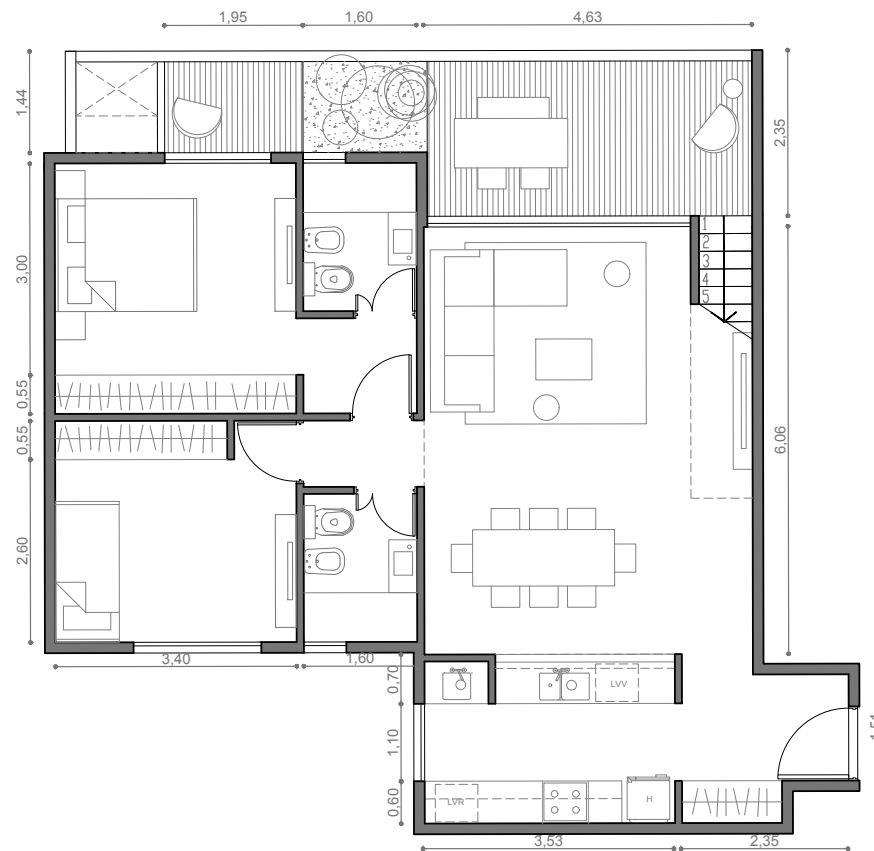
Dormitorio en suite con gran placard de
guardado y balcón privado.

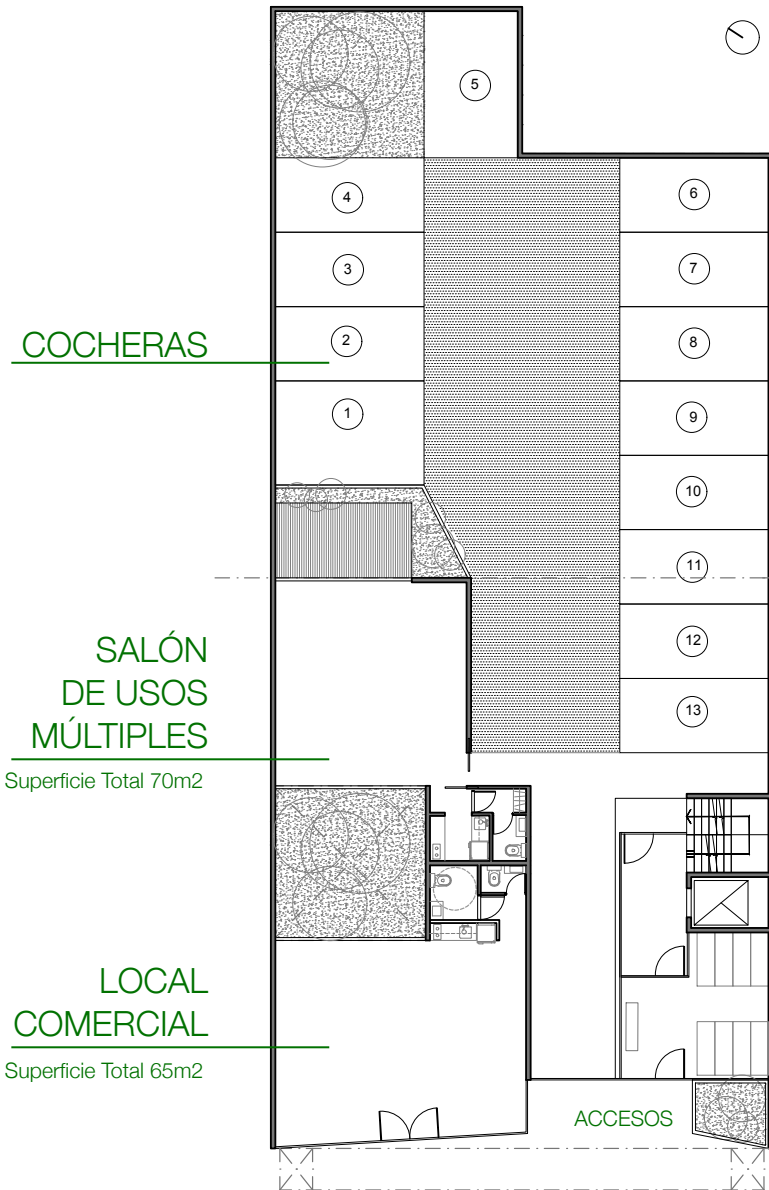
Segundo dormitorio con placard.
Baño completo.

Placard en hall de acceso.

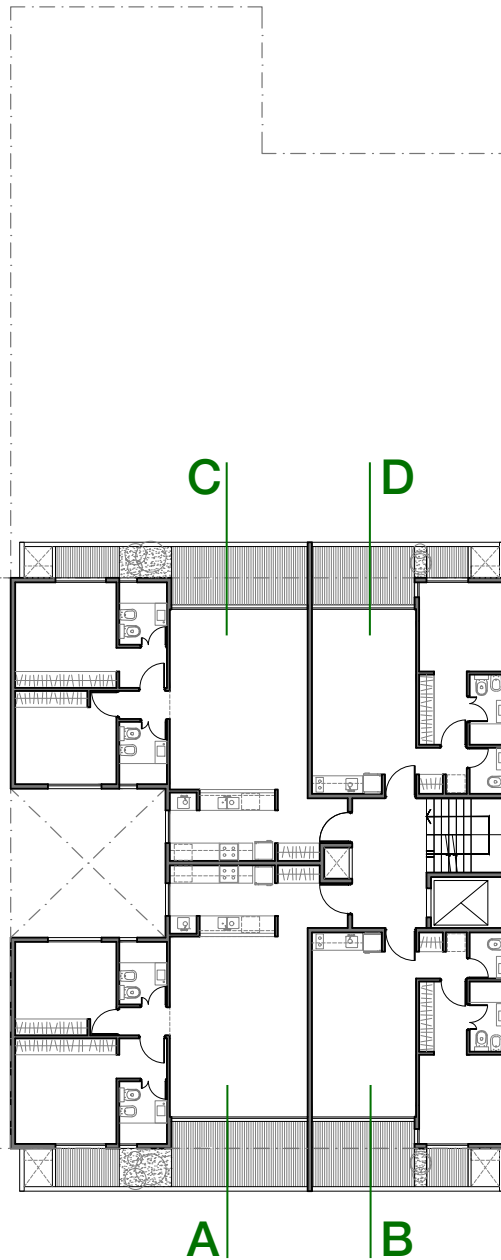
Todos los ambientes con ventilación natural.

Gran terraza privada con sector de parrilla.

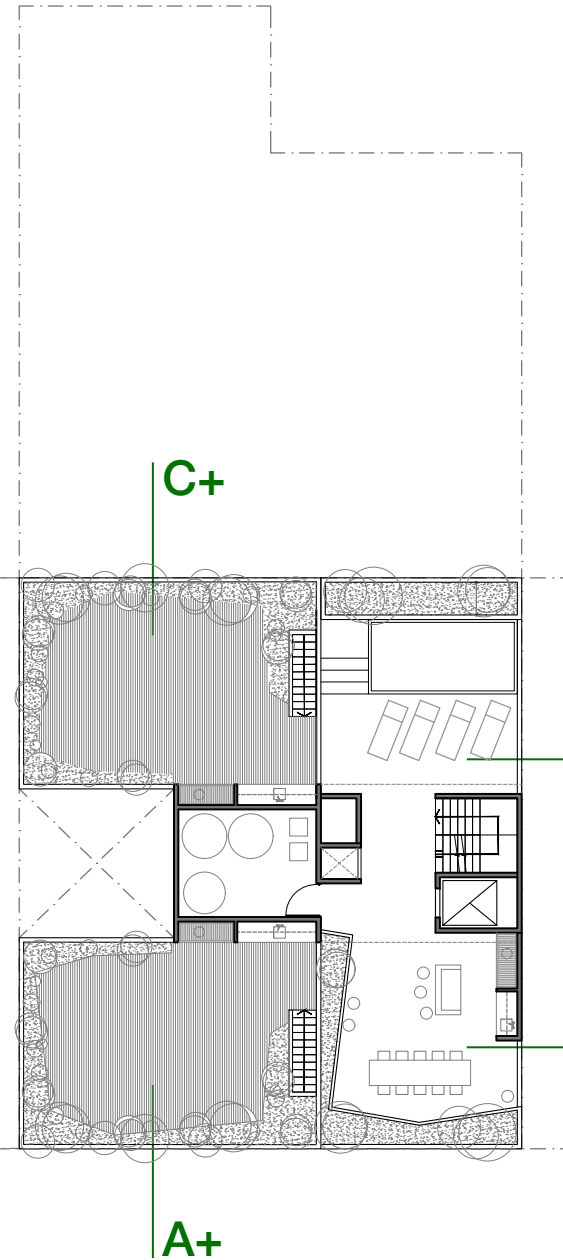




PLANTA BAJA



PLANTA TIPO



PLANTA TERRAZA

PISCINA & SOLARIUM

Superficie Total 50m²

SECTOR PARRILLA

Superficie Total 50m²

DOS**CRAMER**

Cramer 3641
Saavedra_CABA

SAAV

Desarrolladora de
proyectos inmobiliarios

GROSMAN - SOLLA

Proyecto Arquitectura

SAAV.COM.AR

+54 11 5116 0200

INFO@SAAV.COM.AR

Todos las imágenes de la carpeta son únicamente a modo ilustrativo. Los materiales, terminaciones, etc. podrán ser modificados durante el proceso de obra.
Las medidas de las unidades son aproximadas. Los planos son sujetos a aprobación por el GCBA. Las plantas están equipadas a modo ilustrativo.