

CRAMERUNO

Avenida Cramer 3640





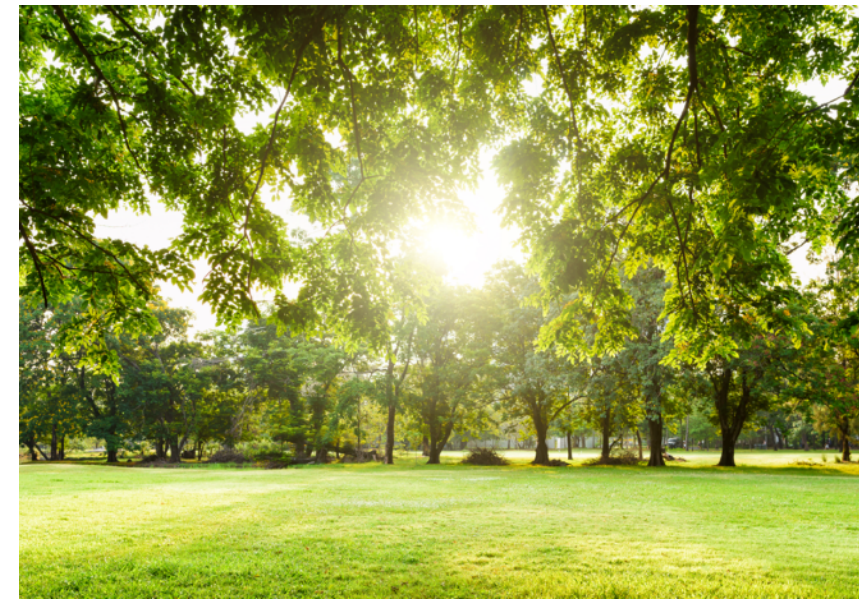
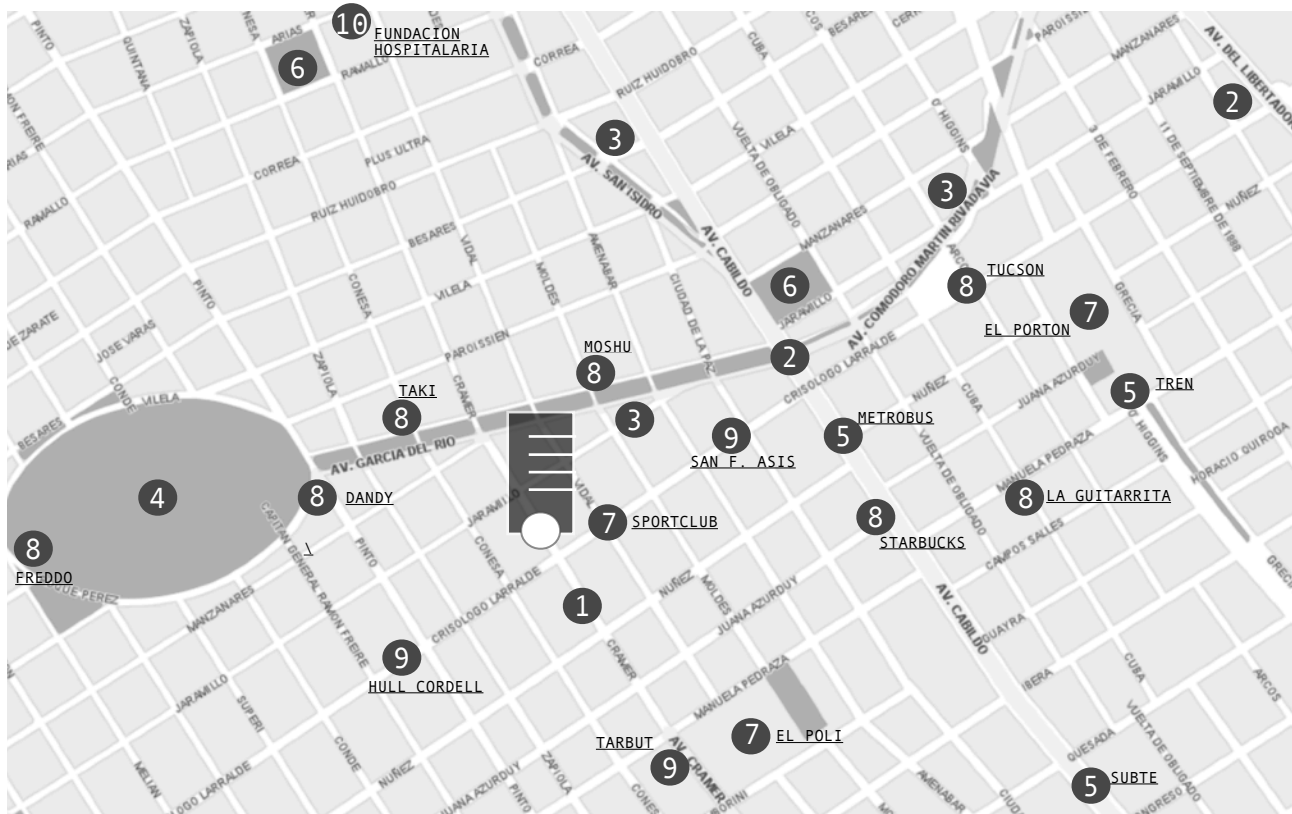
CRAMERUNO

- *CRAMER UNO es un proyecto residencial ubicado sobre la Avenida Cramer 3640.*
- *Una de las cualidades que lo distinguen, son sus amplios ambientes interiores exteriores como balcones y terrazas.*
- *Sus unidades de 1,2 y 3 ambientes son ideales para adaptarse a una demanda joven y familiar.*

La UBICACION

Ubicado en el limite de los barrios de Nuñez y Saavedra, se emplaza sobre la Avenida Cramer, uno de los primeros edificios de la zona. Rodeado de espacios verdes y de un gran crecimiento de paseos recreativos y gastronómicos, dándole al barrio de Saavedra, una nueva vida activa pero conservando su tradicional escala barrial, lo que hace de este proyecto, un punto de partida para estar cerca de todo.

- | | |
|----------------------------------|----------------------------|
| 1 Av. Cramer | 6 Espacios Verdes |
| 2 Av. Cabildo/Av. Del Libertador | 7 Gimnasios/Polideportivos |
| 3 Boulevard | 8 Restaurantes y Bares |
| 4 Parque Saavedra | 9 Escuelas |
| 5 Metrobus/Tren/Subte | 10 Centros Medicos |

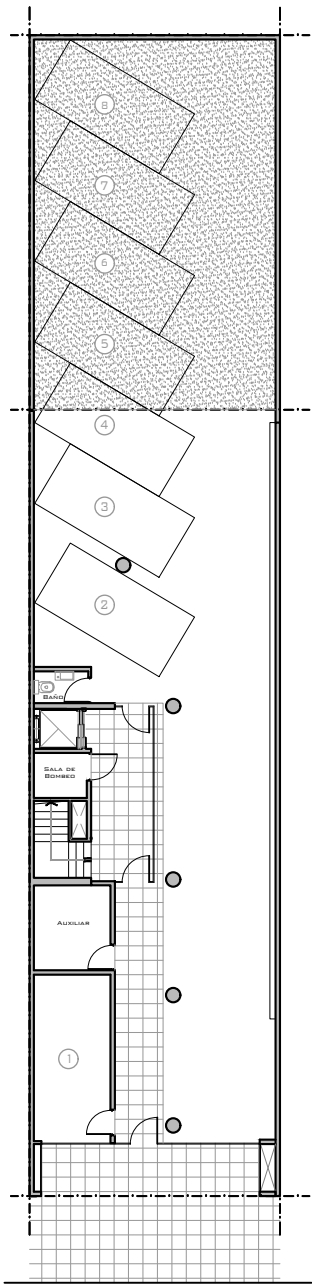




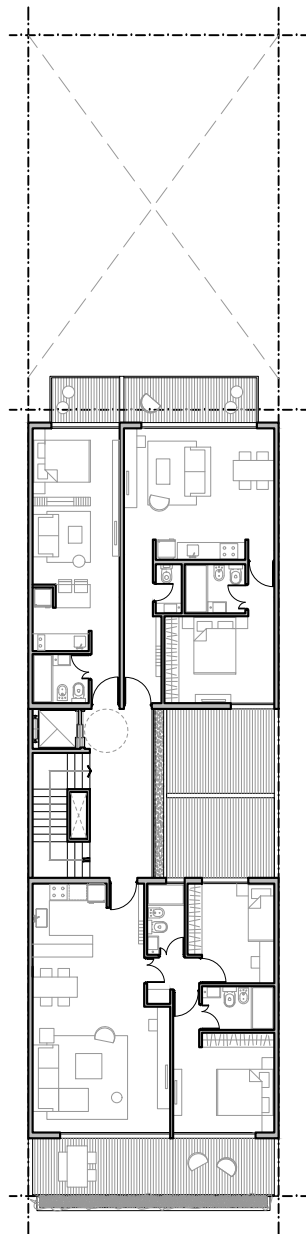
EI PROYECTO

Planta Baja + 4 pisos

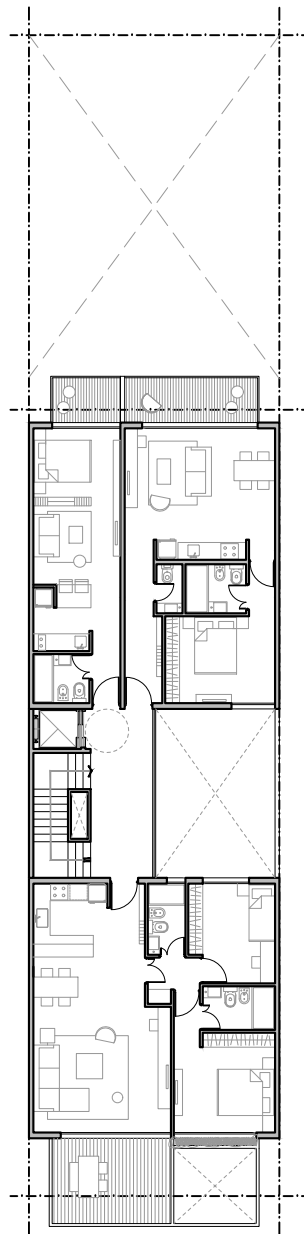
- 12 Departamentos
4 de 3AMB.
4 de 2AMB.
4 de 1AMB.
- 8 Cocheras
Planta Baja.
- Terraza común
Sector de parrilla y solarium.
- Laundry
- 12 Bicicleteros
Planta Baja.



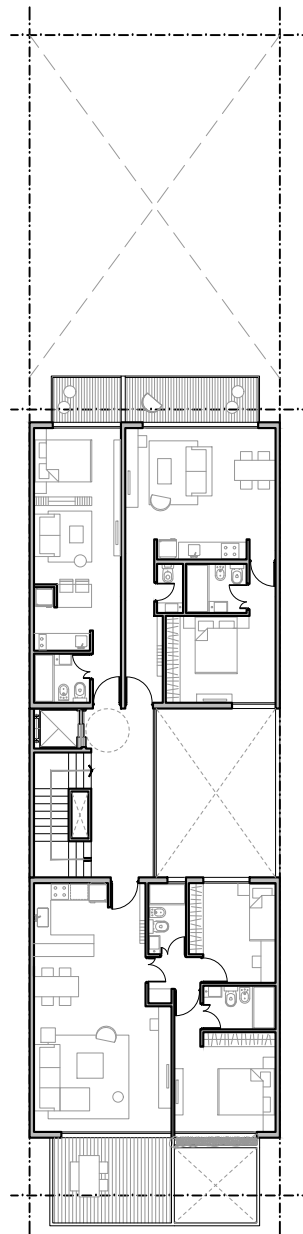
Planta Baja



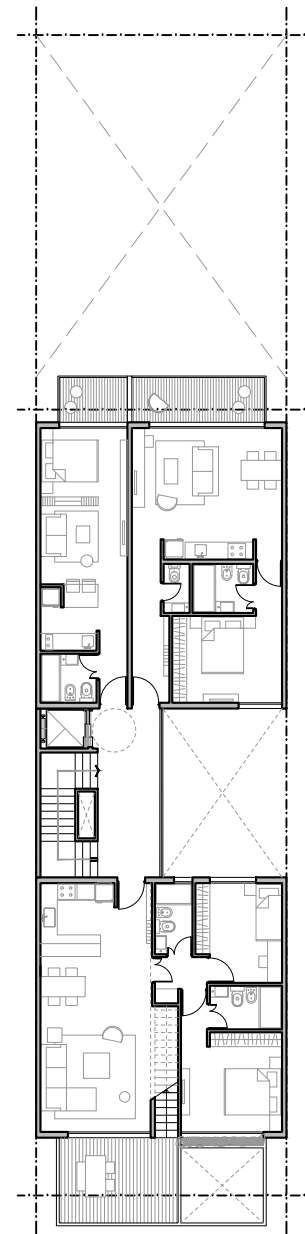
Planta 1 piso



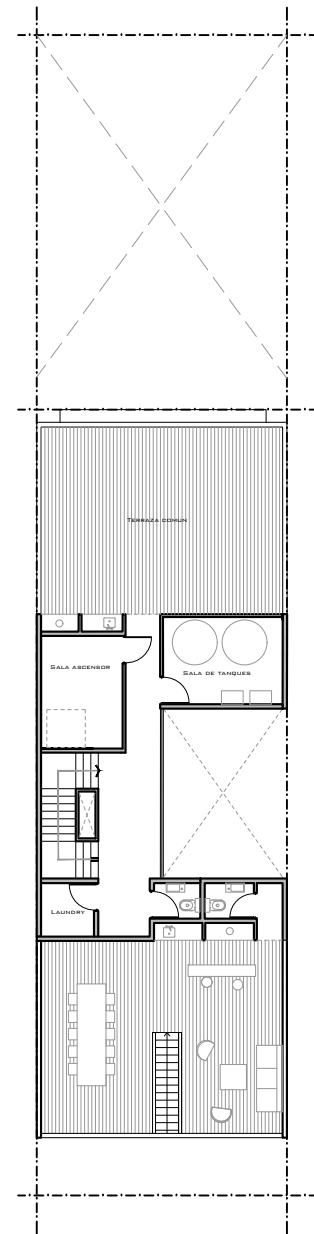
Planta 2 piso



Planta 3 piso



Planta 4 piso



Planta Terraza

Las UNIDADES



101

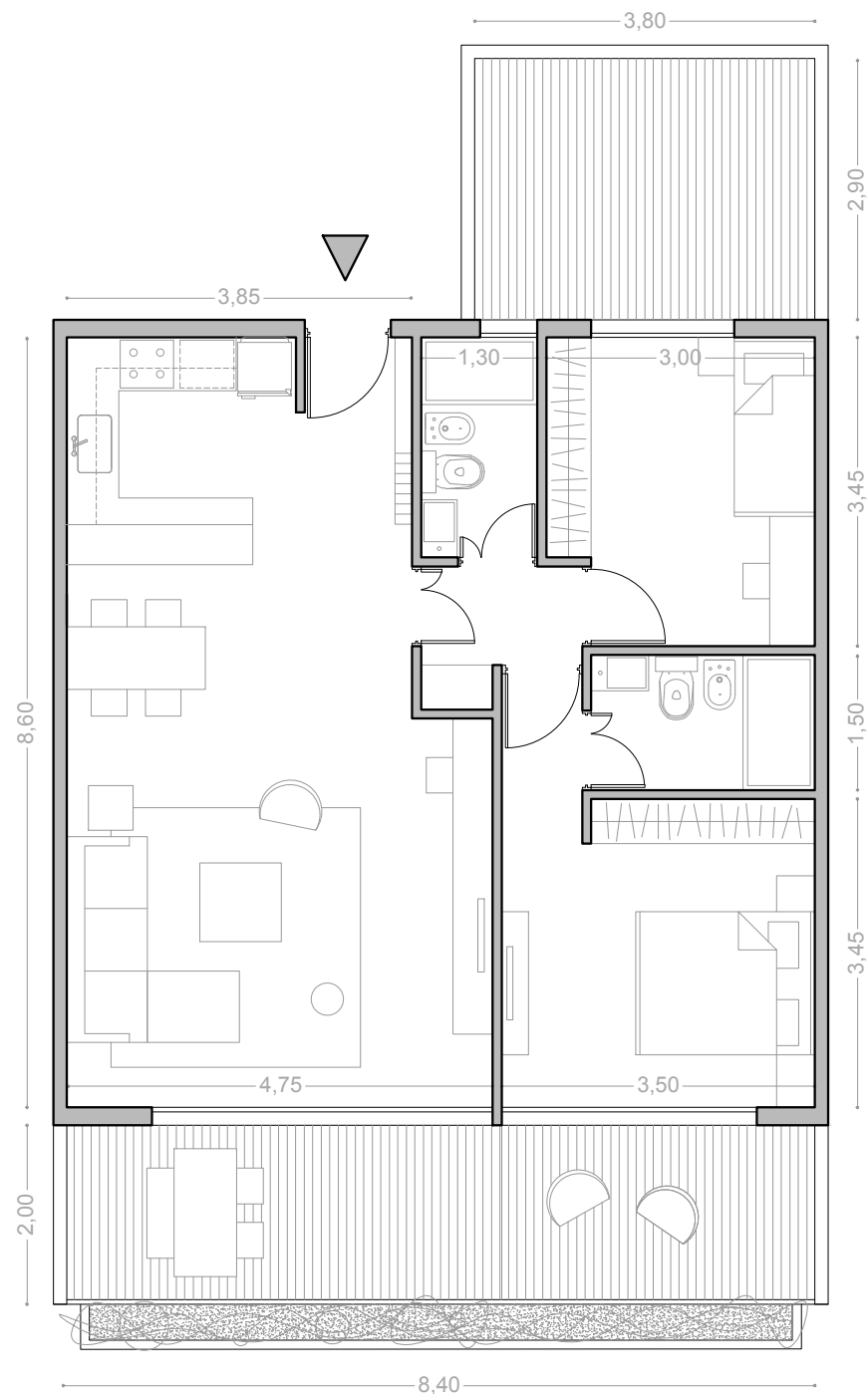
3 AMBIENTES

_Frente

Primer Piso

SUP. CUBIERTA	77 M2
SUP. SEMICUBIERTA	17 M2
SUP. DESCUBIERTA	10 M2
SUP. TOTAL	104 M2

Living comedor con cocina integrada, 2 dormitorios, uno en suite, otro baño completo y dos grandes patios.



102

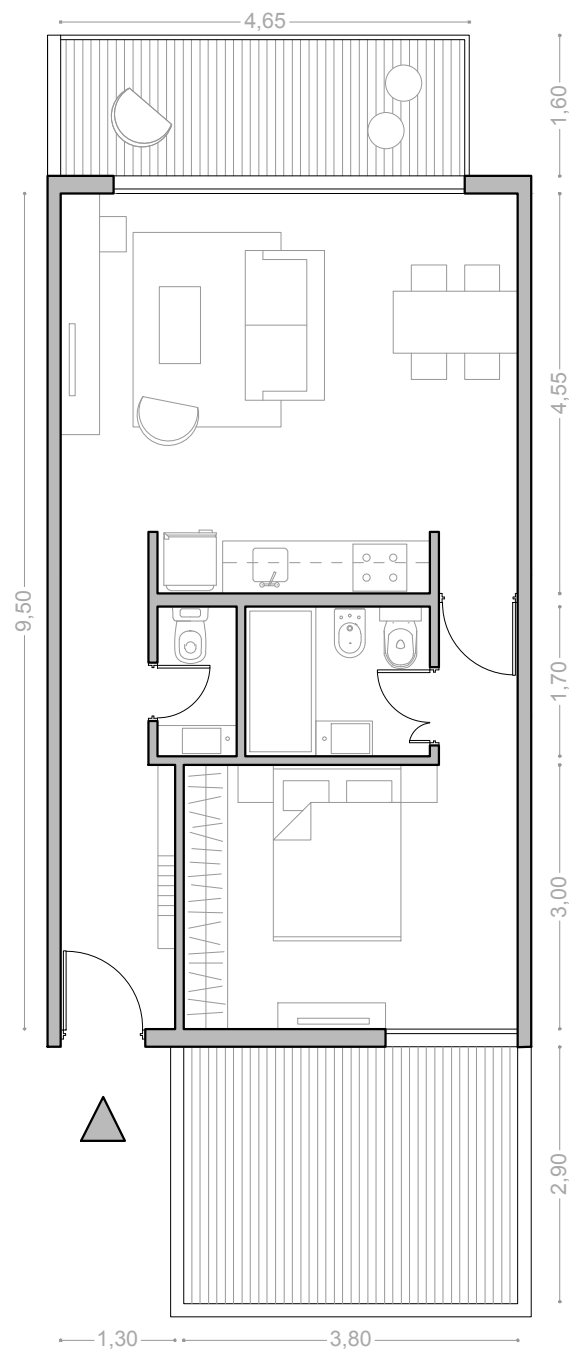
2 AMBIENTES

_Contrafrente

Primer Piso

SUP. CUBIERTA	53,7 M2
SUP. SEMI CUBIERTA	7,5 M2
SUP. DESCUBIERTA	10 M2
SUP. TOTAL	71,2 M2

Living comedor con cocina integrada, dormitorio en suite, toilette, balcón y patio.



103
203
303
403

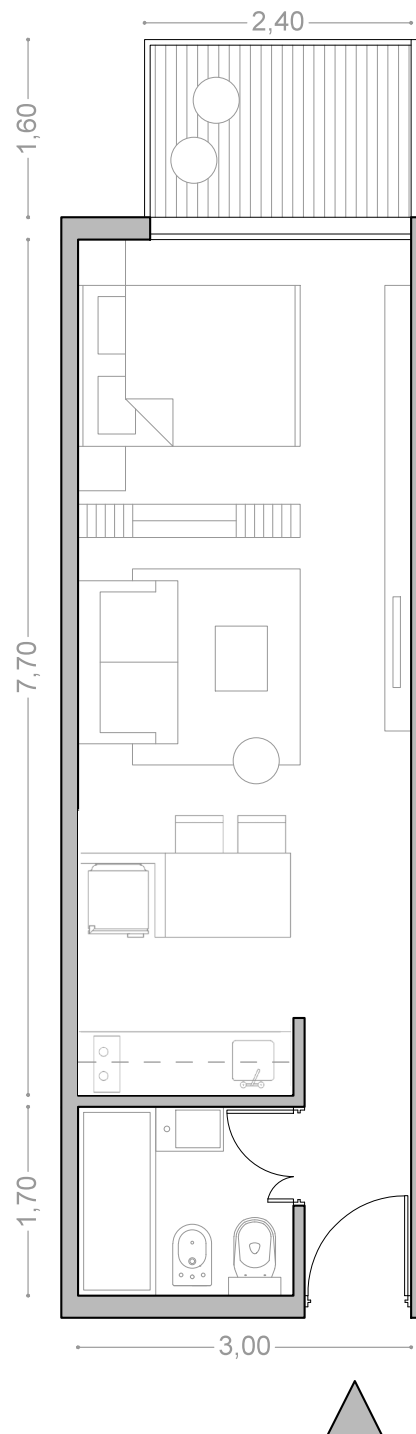
1 AMBIENTE

_Contrafrente

*Primero, segundo,
tercero y cuarto Piso*

SUP. CUBIERTA	31,25 M2
SUP. BALCON	4 M2
SUP. TOTAL	35 ,25M2

*Gran ambiente divisible con cocina
integrada, baño completo y balcón.*



201

301

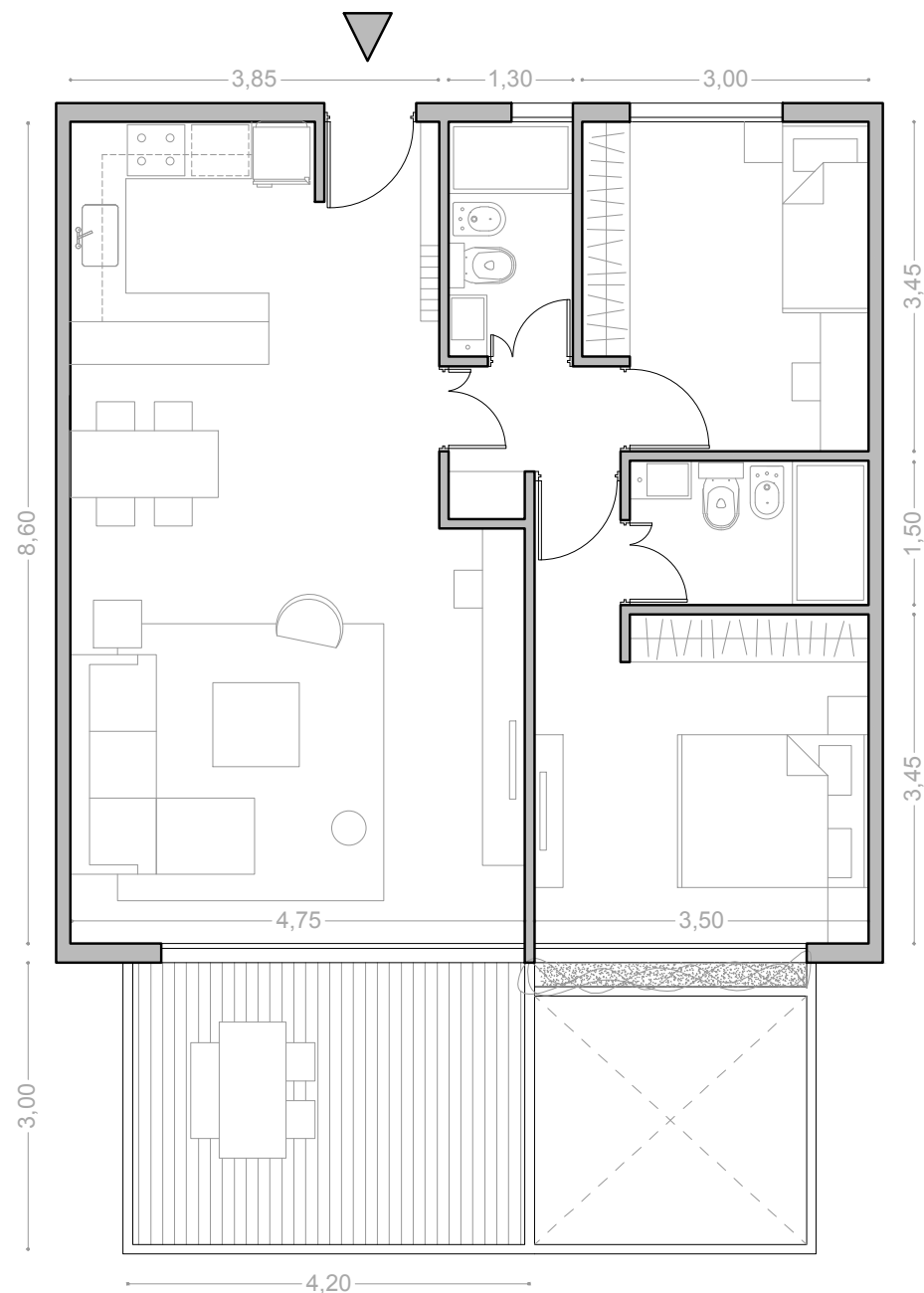
3 AMBIENTES

_Frente

Segundo y tercer Piso

SUP. CUBIERTA	77 M ²
SUP. BALCON	12,80 M ²
SUP. TOTAL	89,80 M²

Living comedor con cocina integrada, 2 dormitorios, uno en suite, otro baño completo y balcón.



202 302 402

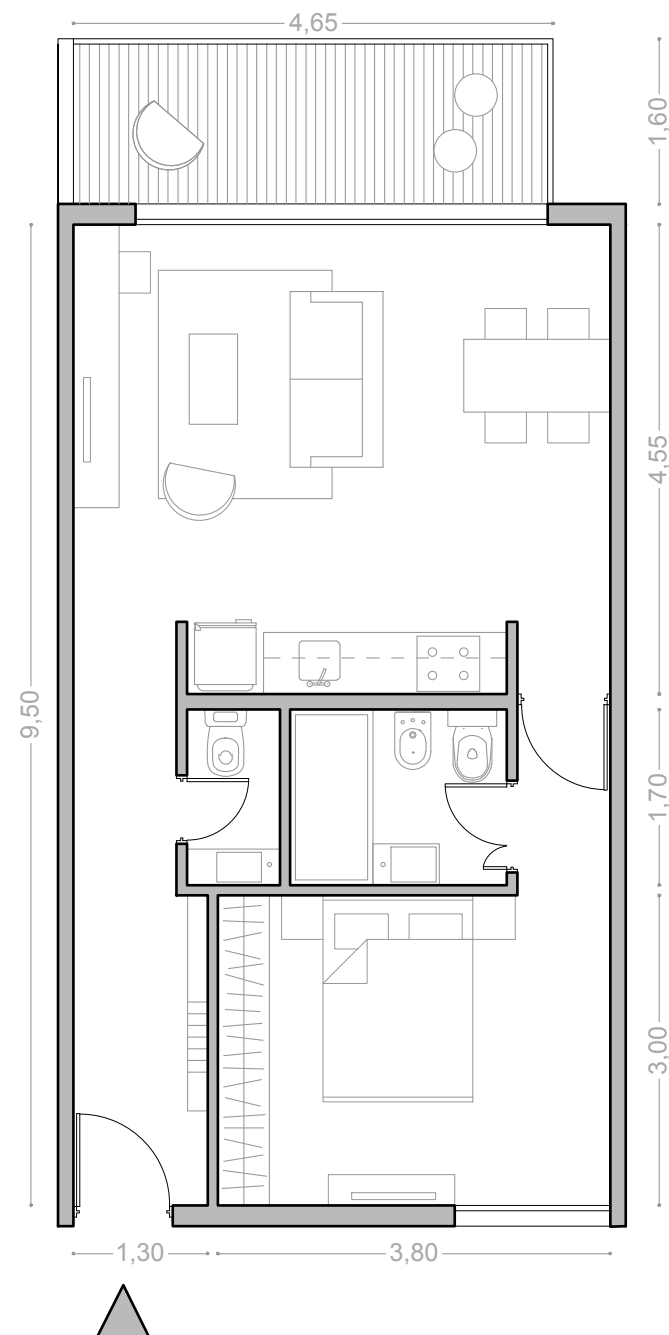
2 AMBIENTES

_Contrafrente

*Segundo, tercero y
cuarto Piso*

SUP. CUBIERTA	53,70 M2
SUP. BALCON	7,50 M2
SUP. TOTAL	61,20 M2

*Living comedor con cocina
integrada, dormitorio en suite,
toilette y balcón.*



401

3 AMBIENTES

Frente

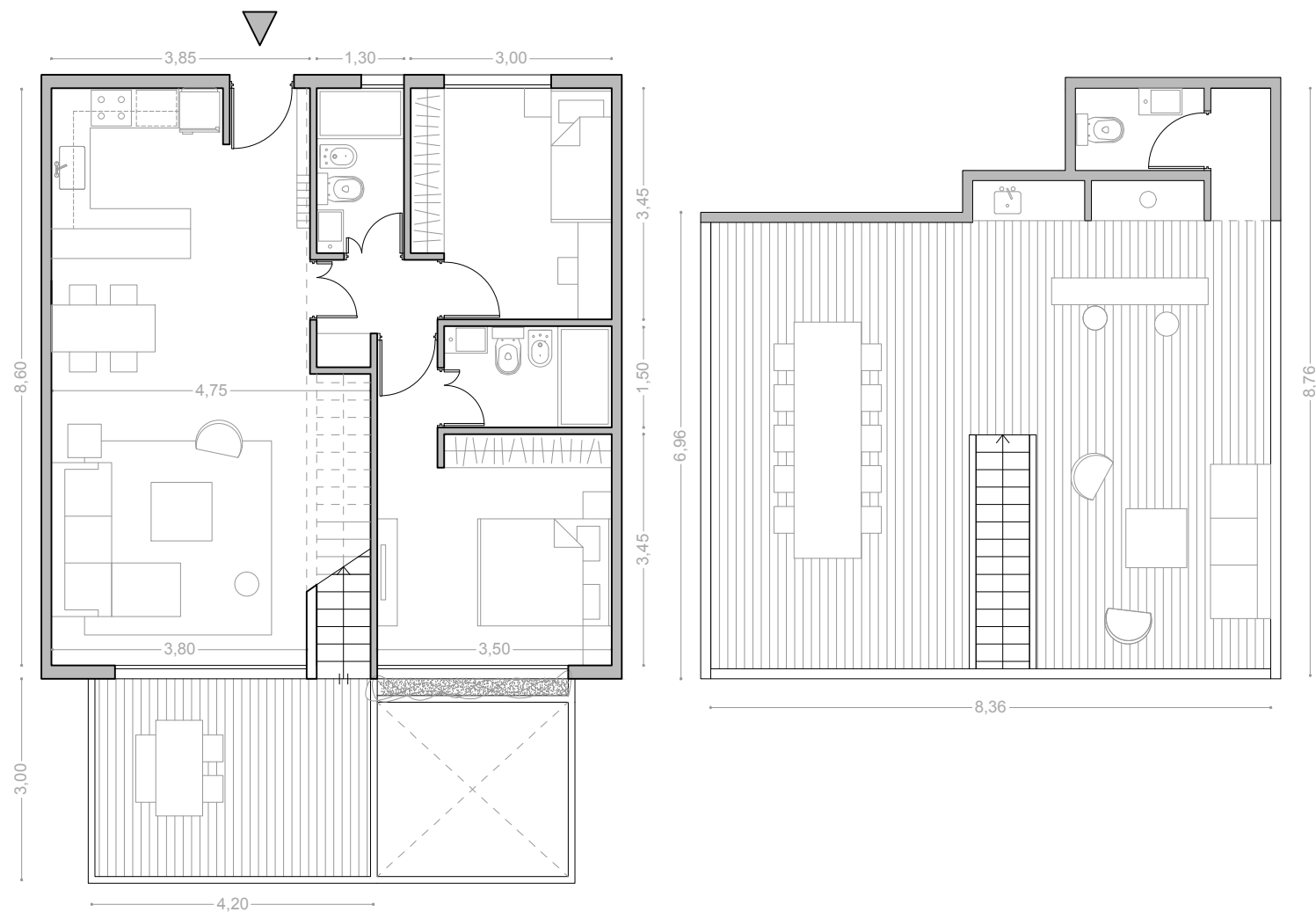
Cuarto Piso + Terraza

SUP. CUBIERTA 77 M2

SUP. BALCON 12,80 M2

SUP. TERRAZA 66 M2

SUP. TOTAL 155,80 M2



Living comedor con cocina integrada, 2 dormitorios, uno en suite, otro baño completo, balcón y gran terraza privada.

Las terminaciones

Las terminaciones del edificio fueron pensadas para cubrir una excelente calidad constructiva, donde la importancia de los detalles acompañan su calidad espacial.

EL EDIFICIO

Hall de entrada con piso de baldosa cementicia o porcelanato, paredes revestidas en madera y cerramiento vidriado.
Fachada, canteros, cielorrasos de balcones y zonas comunes en hormigón visto con barandas metálicas.
Ascensores Hoch. Puerta automática en acero inoxidable, revestimiento interior de espejo.
Porton automatizado para el acceso de cocheras.
Espacios comunes con bajo costo de mantenimiento.

LOS DEPARTAMENTOS

Piso vinílico SPC símil madera en todos los ambientes.
Pisos de balcones y terrazas con porcelanato.
Baños revestidos en piso y pared con porcelanato. Cielorraso suspendido de yeso.
Paredes con terminación en látex blanco. Cielorrasos aplicados de yeso.
Placards con frentes corredizos espejados. Interiores en melamina completos color claro lino.
Persianas en dormitorios.
Carpinterías de aluminio DVH A30 de Aluar. que maximiza el confort interior y el ahorro de energía en climatización, tanto en refrigeración como en calefacción.
Puertas de acceso a unidades F60 contra incendio.

INSTALACIONES Y ARTEFACTOS

En cocinas, muebles melamina color ceniza, bajo mesadas y alacenas completas.
Mesadas granito negro brasil.
Anafes y hornos eléctricos Domec.
Doble bacha de acero inoxidable y canilla monocomando Fv Puelo.
En baños, artefactos sanitarios y bañaderas Ferrum, griferías Fv con accesorios completos.

Sistema central de agua caliente con calderas Baxi.
Calefaccion central por piso radiante con calderas Baxi, y termostatos en cada unidad.
Sistema de preinstalación de aire acondicionado frío/calor en todos los ambientes.



*Espacios amplios,
abiertos y luminosos.*



Amplios balcones y terrazas.

*Zona de estar y comedor
integrados a la cocina,
centro del hogar.*





*Calidad funcional
de los espacios interiores.*

CRAMERUNO

Avenida Cramer 3640

SAAV

Desarrolla

Grosman/Solla

Estudio Arquitectura